

Caracmag

Des infos claires, des choix sûrs

Numéro 227 • Janvier 2026



Comment soutenir les proches aidants ?

P. 04
Tout savoir sur
les élections 2026

P. 11
Quelles sont les démarches
à suivre en cas de décès
d'un proche ?



CARAC

SOMMAIRE

N° 227

JANVIER 2026

04 | C'EST VOTRE HISTOIRE

En 2026, engagez-vous pour l'avenir de votre mutuelle

06 | C'EST DANS L'ACTU

En ligne directe avec nos adhérents

07 | C'EST NOUVEAU

Pourquoi regrouper ses plans d'épargne retraite à la CARAC change tout

08 | C'EST À SAVOIR

Carac Avenir Protégé : parce que personne ne doit faire face seul

11 | C'EST DÉCRYPTÉ

Démêlons le vrai du faux

12 | C'EST NOTRE ENGAGEMENT

La CARAC confirme son engagement auprès du monde de la Défense

Magazine d'information édité par la mutuelle d'épargne, de retraite et de prévoyance CARAC, mutuelle soumise aux dispositions du Livre II du Code de la mutualité • Immatriculation au Registre national des mutuelles : 775 691 165 • Siège social : 159, avenue Achille-Peretti, CS 40091, 92577 Neuilly-sur-Seine Cedex • Directeur de publication : Pierre Lara • Directrice de la communication et du mécénat : Isabelle Genest • 159, avenue Achille-Peretti, CS 40091, 92577 Neuilly-sur-Seine Cedex. N° Cristal : 0 969 32 50 50 (Appel non surtaxé) - www.carac.fr • ISSN : 1770-426X • Dépôt légal : 1^{er} trimestre 2026 • Conception et réalisation : CITIZENPRESS • Illustration de Une : Getty Images • Impression : Vincent Imprimeries, 32, avenue Thérèse-voisin, CS 64229, 37042 Tours Cedex 1.

édito

3 QUESTIONS À

Pierre Lara

Président de la CARAC



© Greg Gonzalez

— À l'approche de la fin de votre mandat, quelles sont vos principales satisfactions ?

La CARAC confirme sa place d'acteur indépendant dans l'épargne et le conseil patrimonial, grâce à l'implication des administrateurs, de la Direction générale,

des délégués et des collaborateurs. Je suis fier d'avoir mené à bien le processus de Mutuelle à mission, qui ancre nos valeurs d'engagement, de confiance, d'intégrité et de solidarité. Avec le soutien de nos élus, nous avons modernisé nos statuts, renforçant ainsi notre cohésion.

Le centenaire de la Retraite Mutualiste du Combattant en 2023 puis celui de la CARAC en 2024 ont marqué deux temps forts. Je me réjouis de voir notre mutuelle poursuivre son développement tout en restant fidèle à ses racines et à sa mission.

— Cette année, 100 % des mandats seront remis au vote. Quel message adressez-vous aux adhérents ?

Renouveler tous les mandats en 2026 ne signifie pas effacer le passé. J'espère qu'une majorité des élus se représenteront et, si les adhérents le souhaitent, qu'ils seront reconduits. Cette élection élargira aussi notre présence sur le territoire : les sections passeront de 14 à 22, et les sièges d'élus, de 120 à 160. Expérimentés ou nouveaux, tous auront leur place.

— Quelle vision portez-vous pour l'avenir de la CARAC ?

Notre mutuelle a connu une belle croissance, qu'il faut poursuivre, notamment grâce à de nouveaux partenariats. Elle doit aussi cultiver sa singularité et préserver son indépendance, deux forces essentielles qui font d'elle une mutuelle à part, libre d'agir au service de ses adhérents. Préserver cette indépendance est, à mes yeux, un défi majeur.

Au nom de l'ensemble des collaborateurs et élus de la CARAC, je vous souhaite une excellente année 2026, placée sous le signe de la solidarité et de la réussite collective.



RETROUVEZ-NOUS SUR : CARAC.FR | [f CARAC.EPARGNE](#) | [@ CARAC.EPARGNE](#) | [in CARAC](#)

UN MODÈLE SOLIDE POUR ABORDER 2026 AVEC CONFIANCE

En ce début d'année 2026, je souhaite avant tout vous adresser des remerciements sincères. Votre fidélité, renouvelée année après année, et la confiance que vous nous accordez, avec 18 000 nouveaux adhérents en 2025, constituent le socle de notre engagement.

Notre dynamique est remarquable et témoigne de l'attractivité de la CARAC et de la force de notre communauté. La famille s'agrandit !

Portés par cet élan, nous poursuivons nos actions pour faire rayonner notre belle maison. Nous allons à votre rencontre lors de nombreuses soirées patrimoniales, toujours plus suivies, renforçant ce lien de proximité fort qui nous unit. En 2025, nous avons également franchi une étape majeure avec la modernisation de nos statuts et l'intégration de nos objectifs de Mutuelle à

mission. Cette ambition, nous lui avons donné corps : la Mutuelle à mission en action, avec de nouveaux terrains d'engagement ouverts à chacun d'entre vous et à nos délégués, pour promouvoir une épargne de long terme, responsable et utile.

L'année 2025 marque aussi une amélioration concrète de nos services : de nouveaux accès digitaux, une accessibilité renforcée et des conseillers de proximité plus nombreux et présents sur le terrain à vos côtés. Enfin, après Selencia en 2023 et Atream en 2024, nous finalisons l'acquisition du groupe Astoria, confirmant la CARAC comme un acteur de référence du marché de l'épargne de long terme et du conseil patrimonial.

Avec confiance et détermination, continuons à construire l'avenir ensemble. Belle et heureuse année 2026 à tous.



« **Mutuelle indépendante, la CARAC agit sans actionnaires à rémunérer. Cette liberté nous permet de placer l'intérêt collectif au centre de nos décisions.** »

Michel Andignac
Directeur général
de la CARAC

1 Md€
de collecte
brute en 2025
(estimation fin
novembre 2025)

UNE WEB-SÉRIE SIGNÉE CARAC POUR COMPRENDRE L'ÉPARGNE AUTREMENT

Pour accompagner le plus grand nombre, la CARAC propose « Les Caractères de l'épargne », une web-série qui aide à mieux comprendre les mécanismes financiers et extrafinanciers et à faire des choix éclairés. En quelques minutes, chaque épisode explore des sujets financiers parfois techniques mais essentiels pour préparer l'avenir : clause bénéficiaire, retraite, transmission, projets familiaux, etc. Avec une approche claire et pédagogique, la série propose des repères concrets pour orienter ses décisions d'épargne selon sa situation et ses objectifs.

→ À DÉCOUVRIR SUR :
YouTube (@MutuelleCARAC),
Instagram (@les_caracteres_epargne)
www.carac.fr



Les taux du fonds en euros en ligne dès le 15 janvier

Dès le 15 janvier, retrouvez sur le site de la CARAC les taux de rendement du fonds en euros servis au titre de 2025, hors prélèvements sociaux et fiscaux. Une mise à jour utile qui devrait confirmer la performance de votre mutuelle.

→ EN SAVOIR PLUS :
www.carac.fr/taux-de-rendement-nets-du-fonds-euros-en-2025-hors-prelevements-sociaux-et-fiscaux

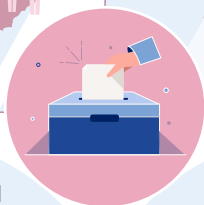
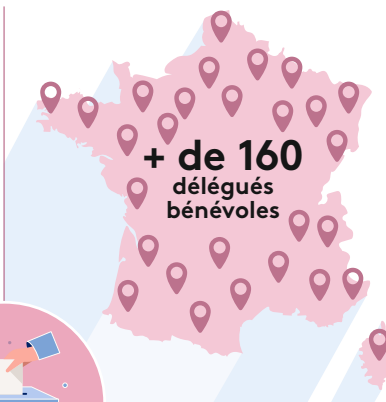
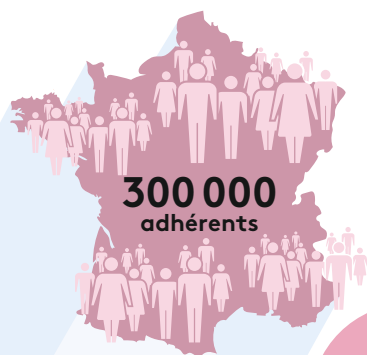


En 2026, engagez-vous pour l'avenir de votre mutuelle

Cette année, la CARAC renouvelle 100 % des mandats de ses élus. Pour chaque adhérent, c'est l'opportunité de participer pleinement à la vie de sa mutuelle :

en votant, bien sûr, mais aussi en candidatant pour devenir délégué ou administrateur. Un engagement indispensable à la vie de la mutuelle. À la CARAC, les adhérents jouent un rôle central en élisant leurs représentants. Mutuelle indépendante et sans actionnaires à rémunérer, elle applique le principe « 1 adhérent = 1 voix ». Vous élevez les 160 délégués¹ bénévoles, répartis

en 22 sections, qui élisent à leur tour les 22 administrateurs composant le Conseil d'administration, lequel désigne ensuite son Président et ses deux Vice-présidents. Un fonctionnement démocratique qui garantit une représentation fidèle de vos intérêts. 2026 sera rythmée par ces grandes échéances électorales qui feront évoluer la gouvernance de la mutuelle. Tous les mandats des élus, délégués et administrateurs, seront renouvelés². Un moment clé de la vie mutualiste, où votre voix compte réellement.



CONSEIL D'ADMINISTRATION = 22 administrateurs et administratrices...



... dont le Président et les Vice-présidents



LE CALENDRIER DES ÉLECTIONS 2026

Du 2 janvier au 23 février 2026 :
appel à candidatures des administrateurs

18 juin 2026 :
Assemblée générale et élections des administrateurs

Du 1^{er} septembre au 5 octobre 2026 :
appel à candidatures des délégués

Du 19 octobre au 16 novembre 2026 :
vote des adhérents pour leurs délégués

18 novembre 2026 :
résultats des élections des délégués

Du 23 novembre au 7 décembre 2026 :
appel à candidatures des Présidents et Vice-présidents des Conseils de section (pour les délégués élus)

15 au 16 décembre 2026 :
élections des Présidents et Vice-présidents des Conseils de section

1. Donnée provisoire : le chiffre exact sera confirmé le 31 décembre 2025.

2. L'ensemble des modalités relatives au dispositif électoral est précisé dans le règlement intérieur (RI) de la CARAC, consultable sur le site www.carac.fr.

ÉLECTIONS DES ADMINISTRATEURS, POURQUOI PAS VOUS ?

En 2026, 22 sièges seront ouverts aux adhérents de la CARAC. Ils seront élus par l'ensemble des délégués lors de la prochaine Assemblée générale prévue en juin 2026, pour moitié pour un mandat de six ans et pour moitié pour un mandat de trois ans afin de permettre un renouvellement des membres du Conseil par moitié tous les trois ans¹.

Le Conseil d'administration définit les orientations stratégiques de la mutuelle et veille à leur mise en œuvre. Comme les délégués, les administrateurs sont des relais essentiels de la CARAC sur le terrain. Ils incarnent l'engagement mutualiste et représentent les territoires.

Qui peut candidater ?

Pour un premier mandat, tout adhérent qui, au 31 décembre 2025, est majeur, capable et âgé de moins de 70 ans peut être candidat. Cette limite est portée à 72 ans en cas de renouvellement d'un mandat d'administrateur. Tout candidat doit, par ailleurs, respecter la règle de non-cumul des mandats prévue par les statuts. Enfin, toute personne qui a été salariée de la mutuelle ou de toute société membre du groupe CARAC au cours des trois années précédant l'élection ne peut se porter candidate.

Quelles sont les compétences requises pour être administrateur ?

Une bonne compréhension des règles de gouvernance mutualiste, les capacités à lire et à analyser les documents financiers, à élaborer une stratégie et à poser un regard critique sont des préalables nécessaires. Tout au long de son mandat, l'administrateur bénéficie d'un plan de formation continu et adapté.

Un administrateur s'engage à être disponible pour se préparer et participer aux Conseils d'administration (huit à dix par an) et au comité spécialisé dont il est membre, ainsi qu'aux formations et à l'Assemblée générale. La mobilisation annuelle représente environ 20 jours par an.

Comment postuler ?

Avant le 23 février 2026 à minuit, envoyez par e-mail à l'adresse ci-dessous le dossier de candidature complet, paraphé, daté et signé, ainsi que les pièces justificatives demandées.

gouvernance@carac.fr

→ Retrouvez le dossier complet ici :

www.carac.fr/elections-2026



© Gilles Rolle

« En arrivant à la CARAC, j'ai découvert un collectif d'une richesse incroyable : des parcours variés, des échanges exigeants et une gouvernance où l'on progresse vraiment. Être administrateur, c'est, avec discernement, représenter à la fois les intérêts des adhérents et soutenir les ambitions de notre mutuelle. Ce mandat demande franchise, loyauté, disponibilité et curiosité. À celles et ceux qui souhaitent s'engager, je dirais de commencer comme délégué. C'est là que l'on découvre la force du collectif, la qualité du travail partagé et notre impact réel et indispensable au succès de notre mutuelle. Et, une fois élu administrateur, il reste à s'investir dans les actions de formation proposées. »

Jean-Marc Mallet, administrateur de la CARAC depuis 2012

1. Pour l'élection de 2026, une moitié des délégués seront élus pour trois ans et une autre moitié pour six ans selon un dispositif prévu à l'annexe 2 du RI, afin de permettre un renouvellement par moitié tous les trois ans ensuite.

En ligne directe avec nos adhérents

À la CARAC, la qualité de service s'écoute, se mesure et s'améliore en continu. Comprendre vos attentes, simplifier vos démarches, vous accompagner dans chaque situation : c'est ce qui guide nos équipes. Rencontre avec Virginie Cappelle, Agnès Hénaff et Sylvain Dorey, au cœur de la relation adhérents.



Virginie Cappelle
Responsable du Centre de Relation Adhérents



Sylvain Dorey
Responsable Projets Transformation Stratégique

Agnès Hénaff
Responsable Projets et Pilotage



La voix des adhérents, notre boussole

Vos retours sont essentiels. Pour mieux vous connaître et faire évoluer nos services, nous nous appuyons sur plusieurs dispositifs : questionnaires envoyés après vos appels, avis déposés sur Custplace¹ et enquêtes « thématiques » menées tout au long de l'année. Ainsi, la satisfaction liée aux relevés de compte est évaluée à 4,5/5, ce qui confirme l'appréciation des adhérents pour ce service.

À fin septembre 2025, la satisfaction téléphonique atteint 8,7/10, signe d'un service réactif et attentif. « Nous rappelons

toute personne qui n'a pas pu nous joindre. La satisfaction de nos adhérents guide notre action et nous mobilise chaque jour pour atteindre l'excellence relationnelle », précise Virginie Cappelle. Par ailleurs, 70 % des répondants à nos enquêtes se disent prêts à recommander la CARAC.

« La mobilisation des équipes permet de maintenir des retours très positifs, y compris lors des périodes plus chargées », souligne Agnès Hénaff.

Relevés de compte : cap sur le numérique, en douceur

En 2026, la CARAC poursuit la dématérialisation des relevés de compte. Dès janvier, 50 000 adhérents supplémentaires consulteront leur relevé dans leur espace personnel, sauf s'ils choisissent de le recevoir par courrier. La part des relevés numériques atteindra ainsi 35 %, avec un objectif de 50 % en 2027.

« L'idée n'est pas d'imposer, mais de proposer une solution sécurisée, plus écologique et disponible 24 h/24 », souligne Agnès Hénaff.

Les adhérents vulnérables ou préférant le papier pourront

naturellement conserver ce format. Une transition progressive, pensée pour simplifier l'accès à l'information tout en respectant le choix de chacun.

Souscrire en ligne, tout en gardant l'humain au cœur

Il est désormais possible de souscrire en ligne au PER (Plan Épargne Retraite multisupports²) individuel et à Carac Épargne Patrimoine. Depuis l'espace adhérent, le parcours est simple et sécurisé : étapes guidées, explications tout le long du parcours et pédagogie.

« Beaucoup d'adhérents souhaitent avancer à leur rythme, tout en gardant la possibilité d'échanger avec un conseiller », explique Sylvain Dorey. Chacun peut commencer en ligne puis solliciter à tout moment un conseiller par téléphone ou sur rendez-vous pour être guidé : l'autonomie quand on veut, l'accompagnement quand on en a besoin.

1. Custplace est une plateforme française qui permet de collecter, de gérer et de valoriser les avis clients et collaborateurs.

2. Les montants investis sur les supports en unités de compte ne sont pas garantis mais sujets à des fluctuations à la hausse comme à la baisse dépendant notamment de l'évolution des marchés immobiliers et financiers. Il existe un risque de perte partielle ou totale en capital. La CARAC s'engage sur le nombre d'unités de compte et non sur leur valeur. Le risque de moins-value est donc supporté par l'adhérent(e).



© Gettyimages



C'EST NOUVEAU



© Gettyimages

Pourquoi regrouper ses plans d'épargne retraite à la CARAC change tout

Au fil d'une carrière, il est fréquent d'accumuler plusieurs PER (Plan Épargne Retraite) au sein d'organismes différents, avec à la clé une vision fragmentée de son épargne. Regrouper ses contrats à la CARAC permet de retrouver un pilotage simple et cohérent. Cécile Bellivier et Tom Ferrer expliquent l'intérêt de cette démarche et son utilité pour les adhérents.

Rassembler ses PER, c'est accéder en un coup d'œil à l'ensemble de son épargne : un espace unique, des démarches allégées et une gestion simplifiée. Saviez-vous que le portail Info Retraite permet d'identifier facilement l'ensemble de ses contrats et constitue ainsi un bon point de départ ? Les conseillers CARAC peuvent ensuite analyser chaque situation et déterminer si un regroupement est pertinent.

« Beaucoup d'adhérents prennent conscience que leur épargne retraite est dispersée. La centraliser, c'est retrouver de la clarté et du contrôle », note Cécile Bellivier. Regrouper ses PER, c'est aussi

renforcer la cohérence de sa stratégie : frais maîtrisés, supports adaptés, accompagnement personnalisé... et la possibilité de bénéficier d'un taux compétitif, comme le rendement de 4%¹ du fonds en euros CARAC en 2024. « Notre rôle est de rendre les choix lisibles et d'aider chacun à décider selon sa situation », poursuit-elle.

Ce que la CARAC apporte en plus

À la CARAC, cette consolidation s'appuie sur des frais maîtrisés et un interlocuteur unique capable d'éclairer les adhérents sur la fiscalité, les options de sortie et les choix patrimoniaux. Les adhérents



Cécile Bellivier
Responsable de l'Offre

© N. Zebbou



© Gaël Turpo

Tom Ferrer
Responsable
Innovation

accèdent aussi à des supports dédiés et au service Carac Partenaire de Vie.

Avec le dispositif PERmute, un transfert enfin rapide et transparent

Auparavant, transférer un PER pouvait prendre jusqu'à cinq mois. Avec le dispositif PERmute, désormais utilisé par la CARAC, le processus est entièrement digitalisé : relances automatiques, traçabilité, visibilité en temps réel. « PERmute change l'expérience adhérent. Grâce à son conseiller mutualiste, l'adhérent sait où est son dossier, étape par étape, sans zone d'ombre », explique Tom Ferrer.

Délai moyen divisé par deux, 75 % de temps de gestion en moins : un gain d'efficacité qui rend le regroupement de PER non seulement accessible, mais surtout nettement plus simple, avec un accompagnement fluide à chaque étape.

1. Taux net de frais de gestion et brut de prélèvements sociaux pour le PER Individuel Carac en phase de cotisation. Les rendements passés ne préjugent pas des rendements futurs. Ce taux s'appliquait aux garanties en cours au 31 décembre de l'exercice concerné. Il ne s'applique pas en cas de décès ou de rachat au cours de l'exercice concerné.

C'EST À SAVOIR



© Gettyimages

CARAC AVENIR PROTÉGÉ : parce que personne ne doit faire face seul

Depuis plus de cent ans, la CARAC agit aux côtés des personnes vulnérables et de ceux qui les accompagnent. Aujourd'hui, elle franchit une nouvelle étape avec le lancement de Carac Avenir Protégé, un dispositif inédit pensé pour simplifier la vie des familles et des aidants, tout en garantissant sécurité et sérénité.



Myriam Souveton
Directrice Marketing
Digitalisation et Innovation



Cécile Bellivier
Responsable de l'Offre

POURQUOI CE DISPOSITIF ?

Une étude menée avec OpinionWay auprès de 800 aidants révèle une réalité souvent méconnue : derrière chaque situation de vulnérabilité, il y a des émotions, des démarches complexes et des inquiétudes pour l'avenir. Ces femmes et hommes ont besoin de solutions concrètes, accessibles et humaines. Carac Avenir Protégé est notre réponse à cette attente.

Myriam Souveton ajoute : « Notre objectif est clair : concevoir une offre qui dépasse le simple cadre financier pour devenir un véritable soutien au quotidien. Ce dispositif est avant tout une promesse d'écoute et de proximité. Nous voulons que chaque famille, chaque aidant se sente accompagné, compris et soutenu. Carac Avenir Protégé, c'est notre manière de dire que personne ne doit faire face seul. »

UNE OFFRE PENSÉE POUR VOUS ACCOMPAGNER AU QUOTIDIEN

Parce que chaque situation est unique et que la vulnérabilité ne doit jamais rimer avec isolement, Carac Avenir Protégé a été conçu pour répondre à vos préoccupations réelles. Notre ambition : vous offrir des solutions simples, utiles et rassurantes.

UN CONTRAT D'ASSURANCE VIE PROTECTEUR

0% de frais sur les versements¹, parce que chaque euro compte. Un accès intégral au fonds en euros CARAC, parmi les plus performants du marché (3,5%

en 2024²). Des possibilités de diversification pour préparer sereinement l'avenir. Un cadre fiscal avantageux grâce à l'option Épargne Handicap.

Comme le souligne Cécile Bellivier : « *Carac Avenir Protégé incarne notre volonté d'allier performance, sécurité et humanité. Nous avons travaillé pour que chaque solution soit simple, accessible et adaptée aux réalités des personnes vulnérables et de leurs aidants.* »

UN ACCOMPAGNEMENT HUMAIN AVANT TOUT

Nos conseillers sont formés pour comprendre vos enjeux juridiques, fiscaux et sociaux. Ils vous proposent un bilan patrimonial clair et adapté et s'appuient sur des experts pour les situations complexes. Vous n'êtes jamais seuls face aux décisions.

UNE PROXIMITÉ AVEC VOTRE ÉCOSYSTÈME

Nous travaillons main dans la main avec les associations, les mandataires judiciaires, les juges et les professionnels du médico-social. Cette coopération nous permet de vous orienter vers les meilleures solutions et de vous faire bénéficier d'un réseau solide.

DES OUTILS POUR FACILITER LA COMPRÉHENSION ET L'AUTONOMIE

Des supports Faciles à Lire et à Comprendre (FALC) pour que l'information soit accessible à tous et des formations pour les aidants afin de leur donner des clés concrètes pour accompagner au mieux.

DES SERVICES POUR VOUS SIMPLIFIER LA VIE

Écoute, conseil, orientation vers les aides adaptées... Nous sommes là pour vous aider à trouver des réponses et à maintenir le lien social dans les moments qui comptent.

1. Frais de gestion appliqués sur l'épargne gérée : 0,60% sur le support « Sécurité » libellé en euros et de 0,90% à 1% sur les supports libellés en unités de compte, selon les modalités précisées dans le règlement mutualiste.

2. Taux net de frais de gestion et brut de prélèvements sociaux pour les contrats d'assurance vie CARAC en 2024. Les rendements passés ne préjugent pas des rendements futurs. Ce taux s'applique aux garanties en cours au 31 décembre de l'exercice concerné. Il ne s'applique pas en cas de décès ou de rachat au cours de l'exercice concerné.

CE QU'IL FAUT RETENIR

- Un contrat d'assurance vie protecteur et transparent
- Un accompagnement humain et expert
- Une proximité avec les acteurs clés de la protection
- Des outils pédagogiques et des formations pour les aidants
- Des services pour simplifier le quotidien

Carac Avenir Protégé est disponible dès aujourd'hui auprès des 250 conseillers du réseau CARAC, puis sera déployé auprès des conseillers en gestion du patrimoine via SELENCIA Patrimoine et les partenaires du groupe CARAC.

AIDANTS FAMILIAUX

La CARAC a mené une étude auprès de 800 aidants de personnes vulnérables en 2025 en partenariat avec l'institut OpinionWay.

NOMBREUX ET SOUVENT DISCRETS
DANS LEUR ENGAGEMENT

4 millions

de Français soutiennent un proche dépendant

73 % par choix

27 % faute de solution adaptée

Âge moyen : 50 ans, majoritairement des femmes



ILS ASSURENT :

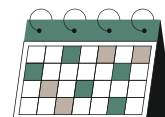
61 % démarches administratives

59 % courses

44 % surveillance

43 % soutien moral

UNE PRÉSENCE PRESQUE QUOTIDIENNE



73 % aident plusieurs fois par semaine

87 % accompagnent un adulte (souvent un parent)



ET SONT SOUVENT SEULS FACE AUX DÉMARCHES

32 % gèrent l'épargne ou le patrimoine du proche

46 % seulement se sentent bien informés

62 % rencontrent des difficultés de souscription (temps, complexité, besoin d'accompagnement)



UN EFFORT FINANCIER QUI PÈSE

77 % financent des dépenses pour leur proche, 292 € par mois en moyenne

28 % épargnent pour lui 141 € par mois
→ 58 % via compte bancaire
→ 35 % via assurance vie



CE QUE MONTRENT CES CHIFFRES

Aider un proche, c'est : être présent, organiser, financer, décider, parfois au détriment de soi.

Source : Étude sur les aidants de publics vulnérables menée par OpinionWay pour la CARAC.



DÉMÊLONS LE VRAI DU FAUX

À la CARAC, être proche de nos adhérents, c'est aussi poursuivre cet accompagnement auprès de leurs bénéficiaires. Lorsqu'un décès survient, notre rôle reste le même : informer, simplifier et guider à chaque étape. Sandrine Bonhomme et Marie de Chevigny répondent aux questions les plus fréquentes.

QUELLES DÉMARCHES EFFECTUER EN CAS DE DÉCÈS D'UN PROCHE ?

La première étape consiste à informer la CARAC du décès, en transmettant un acte de décès et les coordonnées complètes de la famille proche. Nos équipes identifient ensuite les bénéficiaires désignés par l'adhérent et leur adressent la liste des justificatifs à fournir, accompagnée des formulaires fiscaux préremplis pour simplifier les démarches.

Une fois le dossier complet, les fonds sont versés en moyenne sous un mois. Ils peuvent aussi être réinvestis, en tout ou partie, sur un contrat déjà ouvert ou nouvellement souscrit.

Cette période requiert écoute et réactivité. Chaque dossier bénéficie d'un gestionnaire unique, d'une ligne prioritaire et, si besoin, d'un rendez-vous en agence.

Comme le souligne Marie de Chevigny : « *Chaque situation est unique. L'important est d'offrir des réponses rapides, un langage clair et un interlocuteur de confiance.* »

COMMENT SAVOIR SI LA PERSONNE DÉFUNTE DÉTENAIT UN CONTRAT ?

Vous vous interrogez sur l'existence d'un contrat d'assurance vie ou d'épargne retraite ? Deux dispositifs permettent de le vérifier :

→ AGIRA¹ permet, sur présentation d'un acte de décès, d'être informé de l'existence éventuelle d'un

contrat et de l'assureur concerné ;

→ Ciclade², la plateforme de la Caisse des Dépôts, recense les contrats non réclamés depuis plus de dix ans.

LE NOTAIRE INTERVIENT-IL DANS LE RÈGLEMENT DU CONTRAT ?

Non. Le contrat d'assurance vie ne fait pas partie de la succession : les capitaux sont versés directement aux bénéficiaires désignés. Le notaire peut toutefois être informé, afin d'assurer la cohérence du dossier successoral, mais les démarches doivent être effectuées directement auprès de l'assureur par la famille ou les bénéficiaires.

COMMENT LES BÉNÉFICIAIRES SONT-ILS IDENTIFIÉS ?

La clause bénéficiaire permet à l'assureur d'identifier puis de verser les capitaux aux bénéficiaires du contrat. Elle doit refléter fidèlement les volontés de l'adhérent : si elle est imprécise ou incomplète, les délais de traitement peuvent s'allonger.

À la CARAC, la vérification des clauses fait partie du suivi régulier. Les adhérents sont contactés lorsque des précisions ou des mises à jour sont nécessaires. Comme le précise Sandrine Bonhomme : « *L'accompagnement se prépare dès la souscription : une clause claire évite toute difficulté au moment du décès.* » Un principe simple, mais qui fait souvent toute la différence au moment de transmettre.

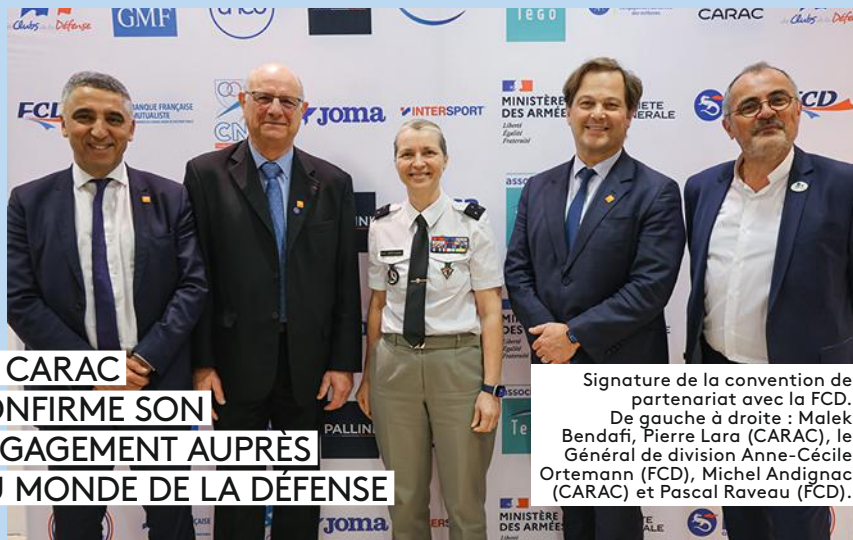
1. Association pour la gestion des informations sur le risque en assurance : <https://www.agira.asso.fr/>.

2. Ciclade, le service de recherche de sommes oubliées : <https://ciclade.caissedesdepots.fr/>

→ RETROUVEZ ICI LE GUIDE PRATIQUE POUR
LES BÉNÉFICIAIRES D'UNE ASSURANCE VIE



C'EST NOTRE ENGAGEMENT



LA CARAC CONFIRME SON ENGAGEMENT AUPRÈS DU MONDE DE LA DÉFENSE

Signature de la convention de partenariat avec la FCD.
De gauche à droite : Malek Bendafi, Pierre Lara (CARAC), le Général de division Anne-Cécile Ortemann (FCD), Michel Andignac (CARAC) et Pascal Raveau (FCD).

© Elsa Cerdiera

En 2025, la CARAC s'est investie dans trois partenariats emblématiques du monde de la Défense. Zoom sur la Fondation Armée de Terre, l'Institution nationale des Invalides et la Fédération des Clubs de la Défense.

Sous l'impulsion du Président Pierre Lara, la CARAC est membre fondateur de la Fondation Armée de Terre. Le Général Schill, Chef de l'état-major de l'Armée de Terre, rappelle sa vocation : « fédérer et amplifier les actions menées au profit de la communauté Terre ». La Fondation priorise trois axes : le soutien à la jeunesse, l'accompagnement des militaires et des blessés, et la valorisation du patrimoine de l'armée de Terre. La CARAC est également engagée de longue date auprès de l'Institution nationale des Invalides. La mutuelle finance la rénovation de trois chambres destinées aux pensionnaires, contribuant ainsi à améliorer le quotidien des grands invalides de guerre, blessés ou victimes d'attentats.

Enfin, la CARAC est partenaire de la Fédération des Clubs de la Défense. Acteur majeur de la vie sportive et culturelle, elle rassemble 430 clubs¹, plus de 200 disciplines et 152 000 licenciés. Elle propose compétitions, stages et événements artistiques, dont l'Exposition nationale artistique qui a réuni en 2025 près de 600 œuvres issues du monde militaire. Pour Pascal Raveau, Directeur général de la Fédération : « les valeurs militaires et sportives telles que la loyauté, la solidarité et le sens du collectif rejoignent celles de la CARAC. Ensemble, nous pouvons accompagner les transitions de vie et renforcer l'action sociale et solidaire auprès des familles. ».

1. Ces clubs sportifs et culturels sont ouverts aux adhérents de la CARAC

→ TROUVER UN CLUB :
WWW.LAFEDERATIONDEFENSE.FR/CLUB/



« Les valeurs militaires et sportives telles que la loyauté et le don de soi rejoignent celles de la CARAC. »

Pascal Raveau, directeur général de la FCD

BON À SAVOIR

Grâce à notre partenariat avec la FCD, les adhérents de la CARAC peuvent rejoindre les clubs sportifs et artistiques de la défense (CSA) partout en France, et profiter d'activités sportives, culturelles et de loisirs à des tarifs avantageux.